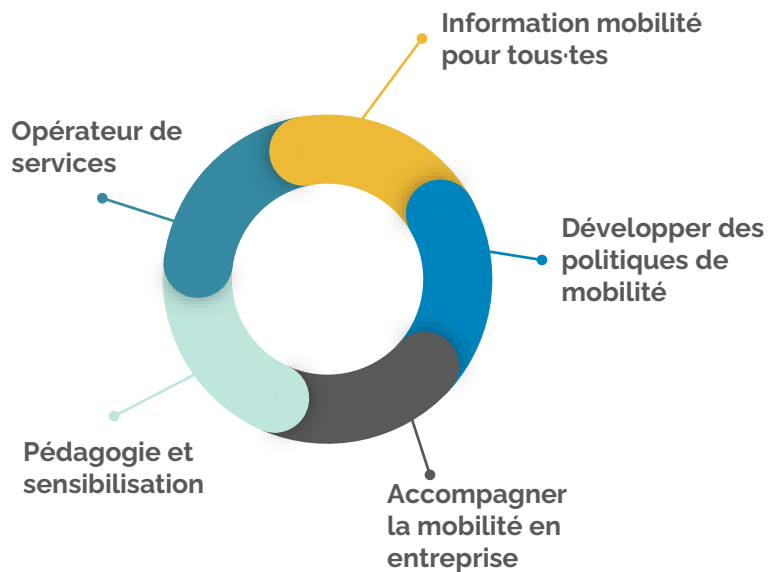
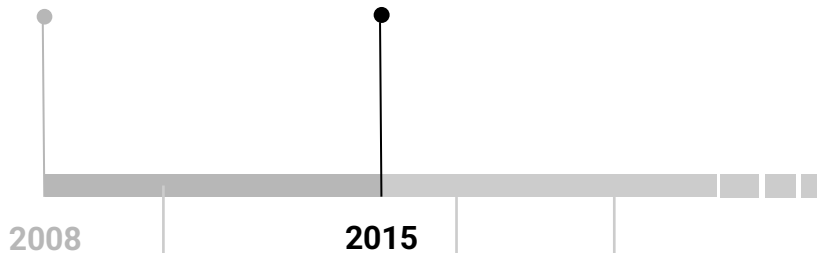




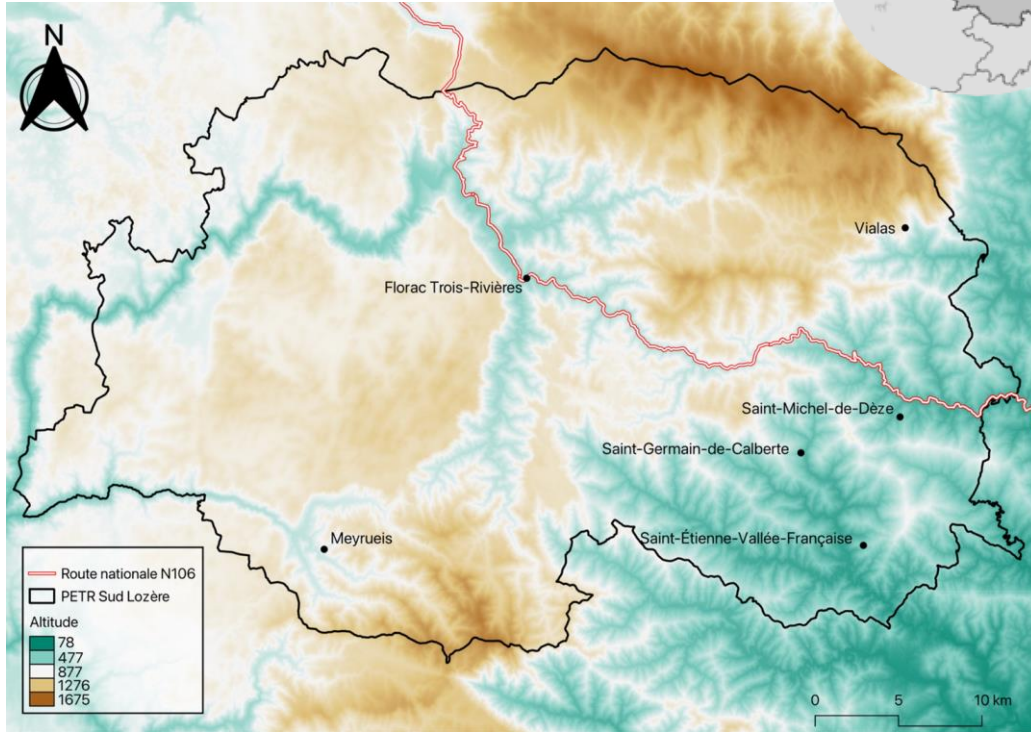
VOISINE

## AGENCE LOZÉRIENNE DE LA MOBILITÉ





# Territoire d'expérimentation

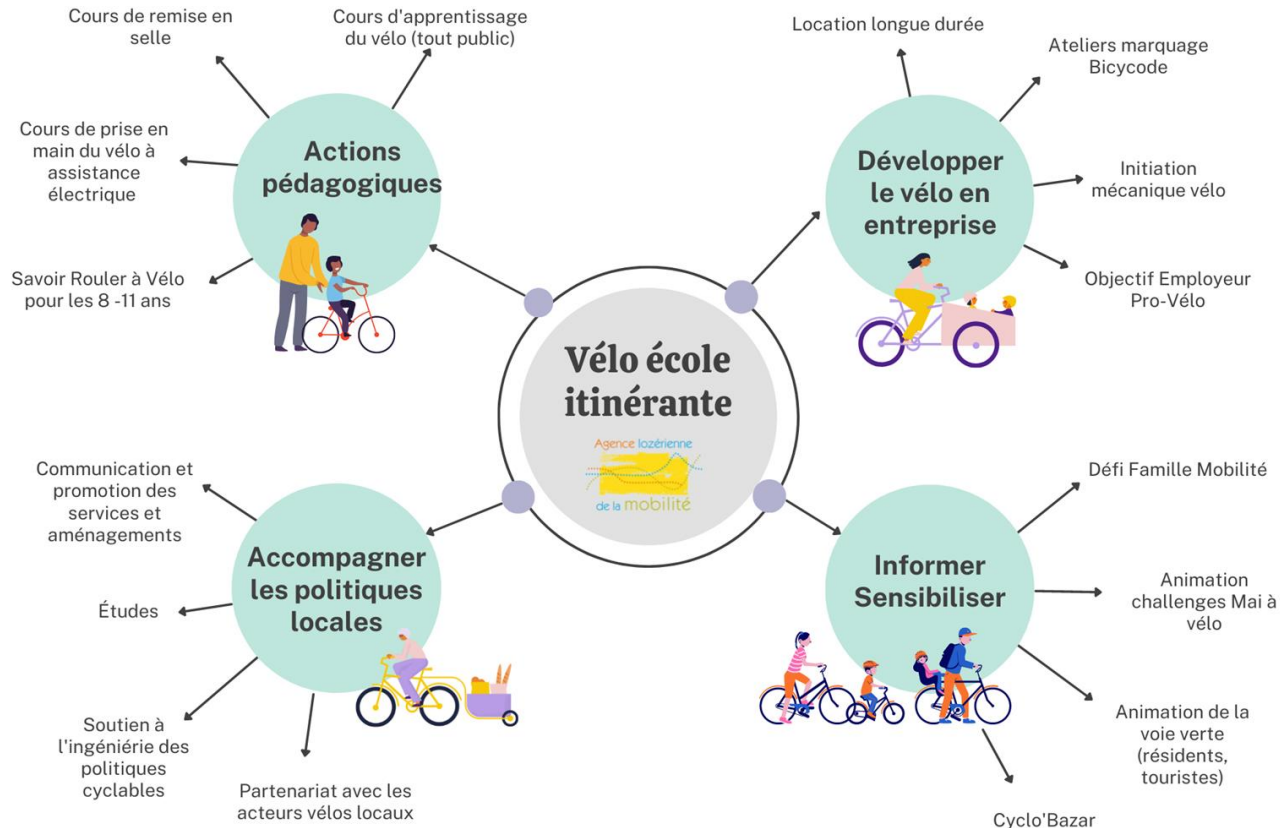


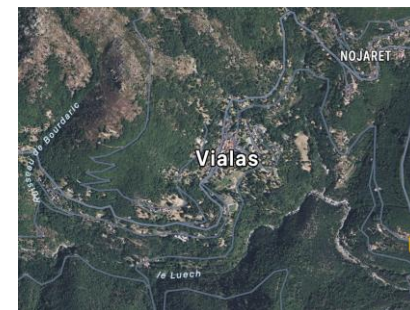
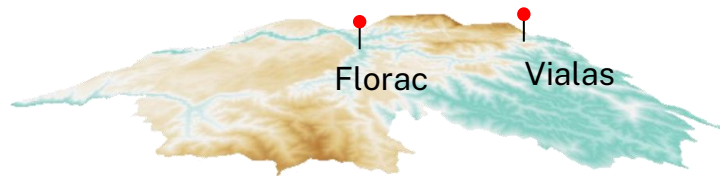
Réseaux de partenaires



Financeurs







50 minutes

## Florac-Trois-Rivières

- Pré-étude d'aménagement
- Savoir Rouler à Vélo
- Remise en selle adulte
- Ciné-débat
- Loisirs

## Vialas

- Pré-étude d'aménagement
- Savoir Rouler à Vélo
- Animation du service de MAD de VAE
- Mobilité des seniors

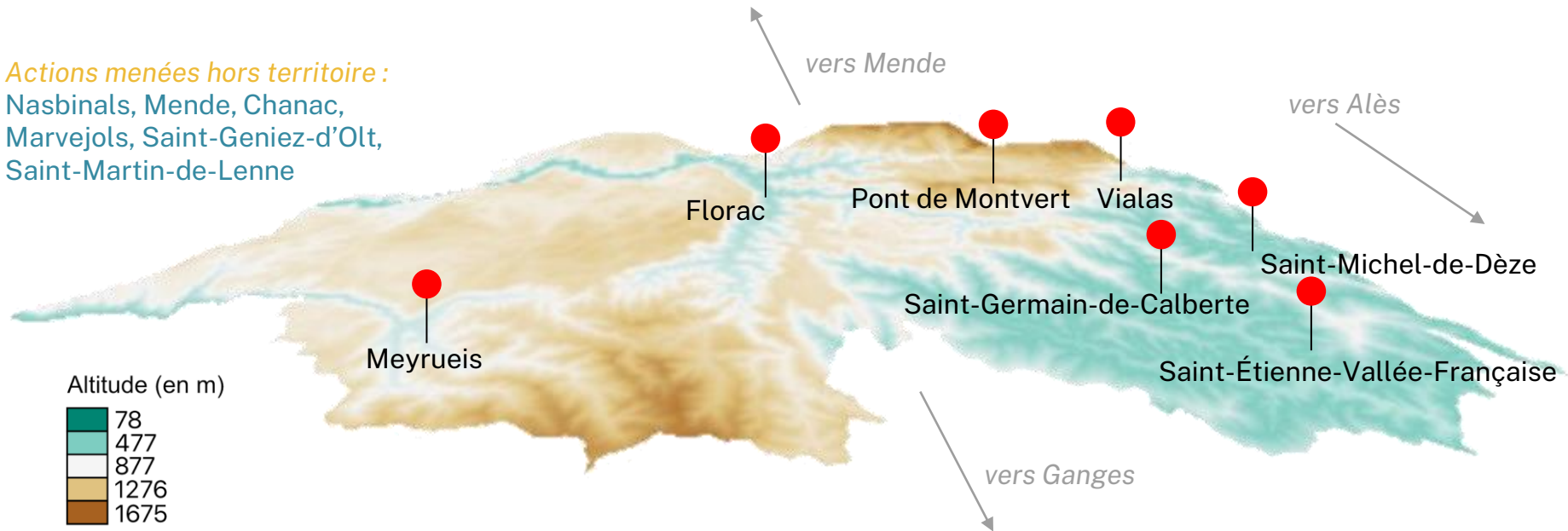


### 3. Bilan 2022-2024

## Territoire couvert

### Actions menées hors territoire :

Nasbinals, Mende, Chanac,  
Marvejols, Saint-Geniez-d'Olt,  
Saint-Martin-de-Lenne



### 3. Bilan 2022-2024

## En chiffres

Actions réalisées de janvier 2022 à mai 2024.

T : territoire d'expérimentation.

HT : hors territoire d'expérimentation.

	T	HT	Total
Nombre de déplacements	36	14	50
Nombre d'actions	12	9	21
Communes touchées	8	6	14
% territoire couvert	21%	5%	9%

### Détail des actions réalisées

	Nbre d'actions			Nbre de séances		
	T	HT	Total	T	HT	Total
Animation	6	7	13	10	7	17
Savoir Rouler à Vélo	2	1	3	10	3	13
Promotion des services & aménagements	2	1	3	9	1	10
Remise en selle	2	1	3	5	3	8
Initiation VAE	2	1	3	6	1	7
Études	2	0	2	4	0	4
Atelier mécanique	0	2	2	0	2	2
Location longue durée	0	1	1	-	-	-

### Détail du public touché

	T	HT	Total
Adultes	196	180	376
Enfants	141	39	180
Collectivités	2	-	2
Entreprises	0	2	2