

INTERFILIARITÉ IFSI CASTELNAU-LE-LEZ / IFMK MONTPELLIER 2023-2024

SOMMAIRE

- Objectifs du projet
- Historique
- Organisation
- Bilan du projet
- Perspectives
- Présentation du projet d'un groupe d'étudiant IFSI/ IKMK



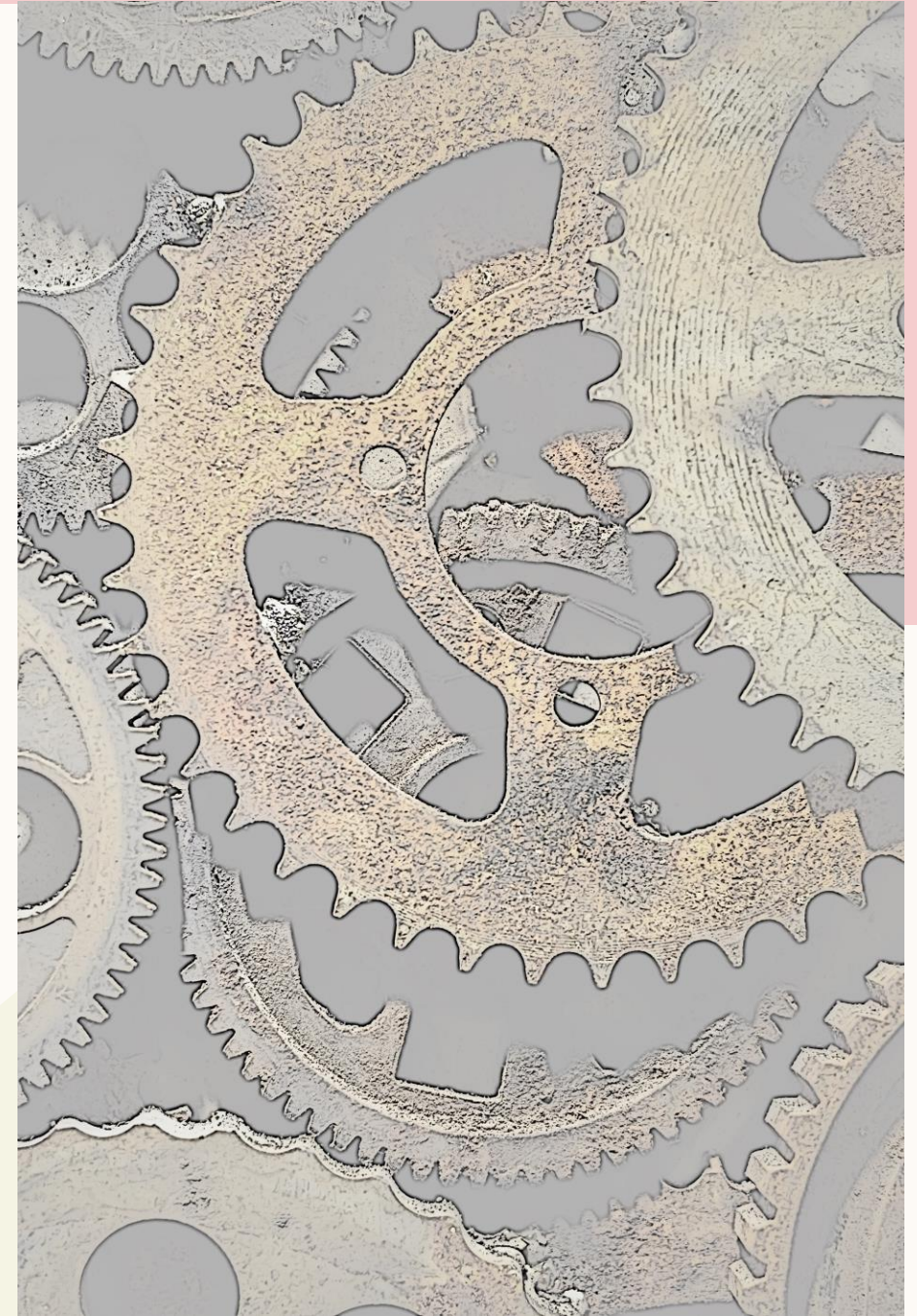
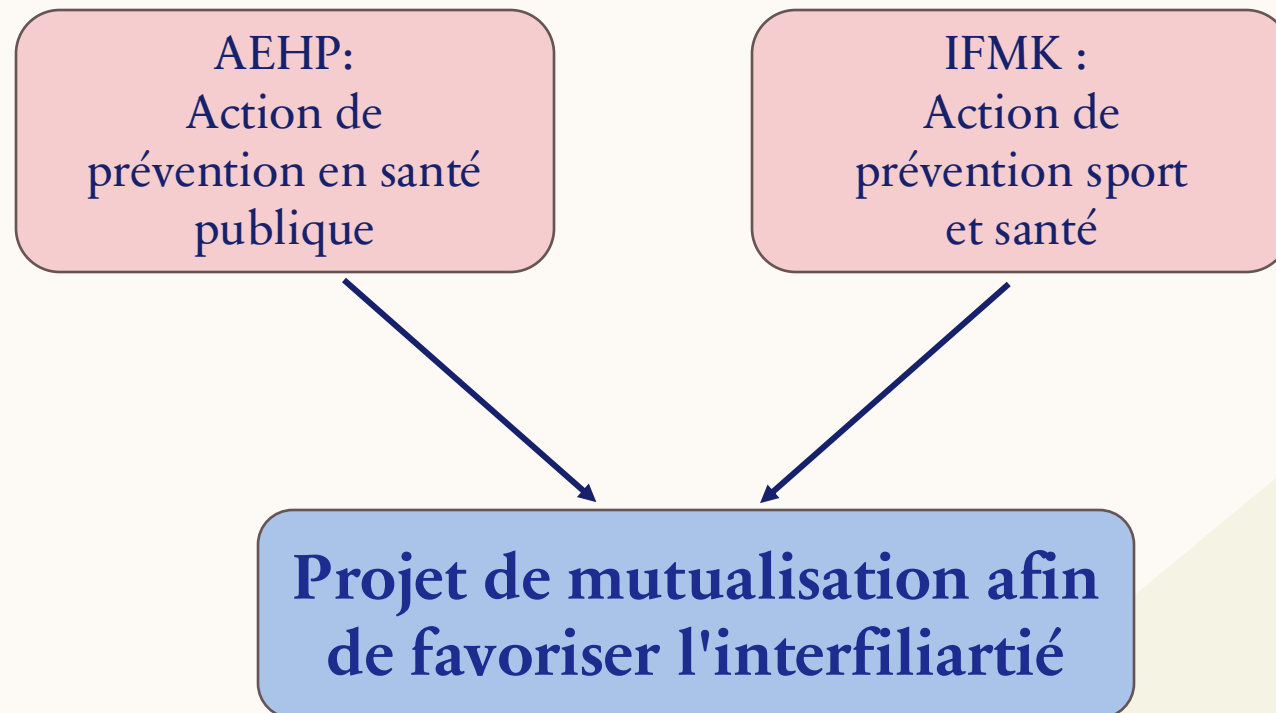
OBJECTIFS DU PROJET

- Initier les étudiants aux enjeux de la prévention primaire
- Réalisation d'une action de prévention en santé publique chez un public défini
- Favoriser l'interprofessionnalité et l'interdisciplinarité



HISTORIQUE

2019 : Rencontre entre deux formateurs lors de deux actions indépendantes menées auprès d'un public de lycéens



INTERFILIARITÉ ET PARTENARIAT



IFSI de Castelnau-Le-Lez



IFMK Montpellier



Faculté d'odontologie



IFSI de Sète

Ecoles maternelles et primaires d'Occitanie
Collèges et Lycées d'Occitanie
Instituts de formation supérieure
Entreprises
Mairie
Résidences séniors
Associations « public fragile »
Autres ...

ORGANISATION

Contenus
théoriques

Rencontres

Evaluations

Retour
d'expérience

ORGANISATION

7

Contenus
théoriques

Rencontres

Evaluations

Retour
d'expérience

Cours magistraux sur la méthodologie de projet, la santé publique, les addictions, l'activité physique, la nutrition, la santé mentale, la santé sexuelle...



ORGANISATION

8

Contenus
théoriques

Rencontres

Evaluations

Retour
d'expérience

Etudiants /Formateurs

En présentiel

Création de groupe de
communication entre
étudiants, travaux collaboratifs,
partage des tâches



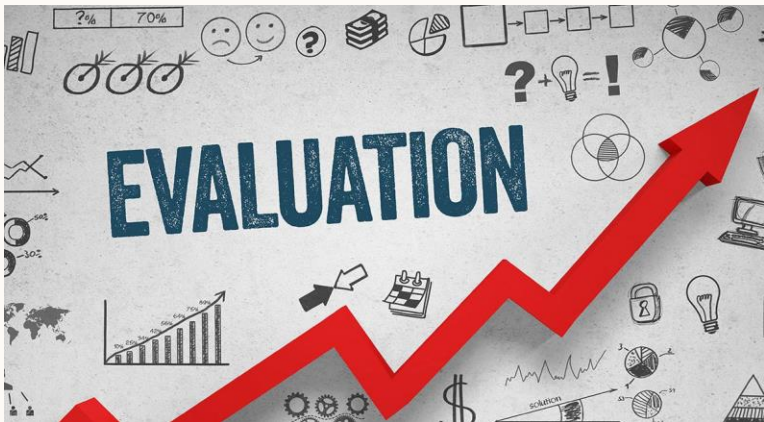
ORGANISATION

Contenus
théoriques

Rencontres

Evaluations

Retour
d'expérience



- Dossier d'étude de population et problématique en **santé publique**
- Evaluation pratique de l'action

ORGANISATION

10

Contenus
théoriques

Rencontres

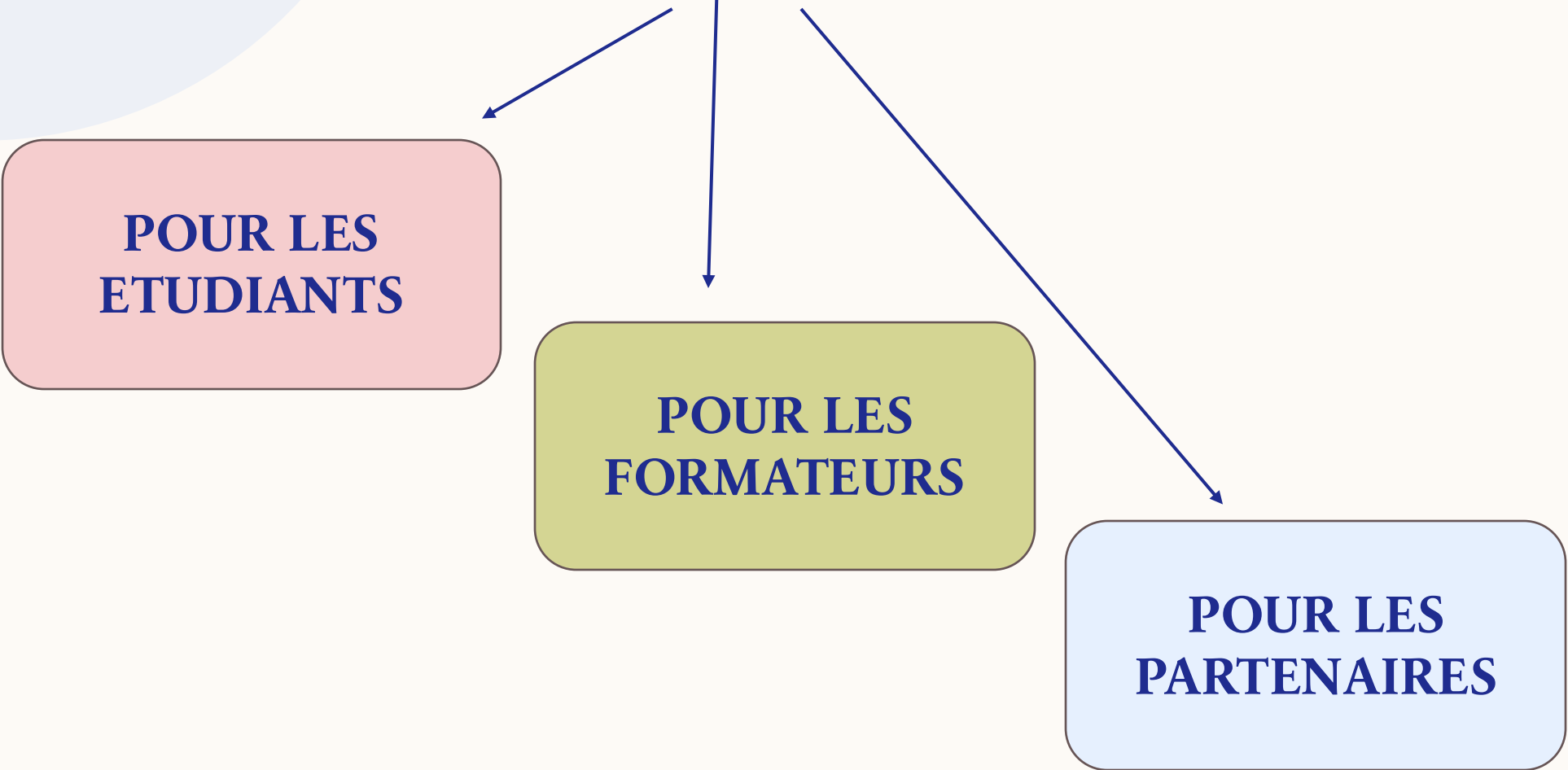
Evaluations

Retour
d'expérience



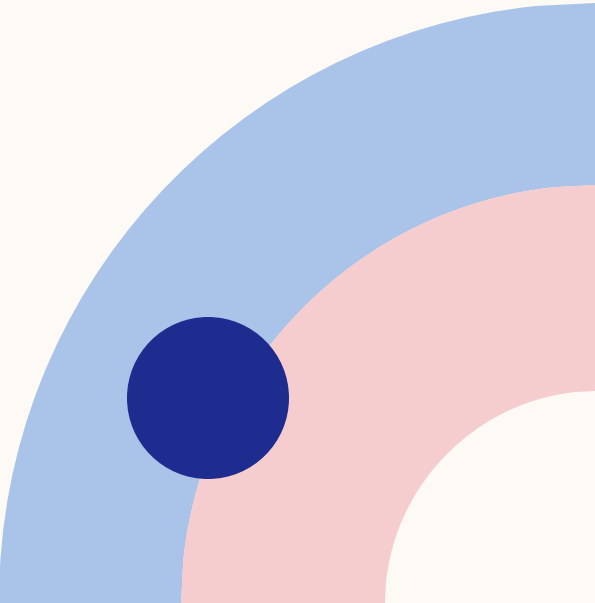
Retour sur l'année
écoulée et l'action
proposée : Bilan, forces
et pistes d'amélioration

BILAN DU PROJET



POUR LES ÉTUDIANTS

BENEFICES

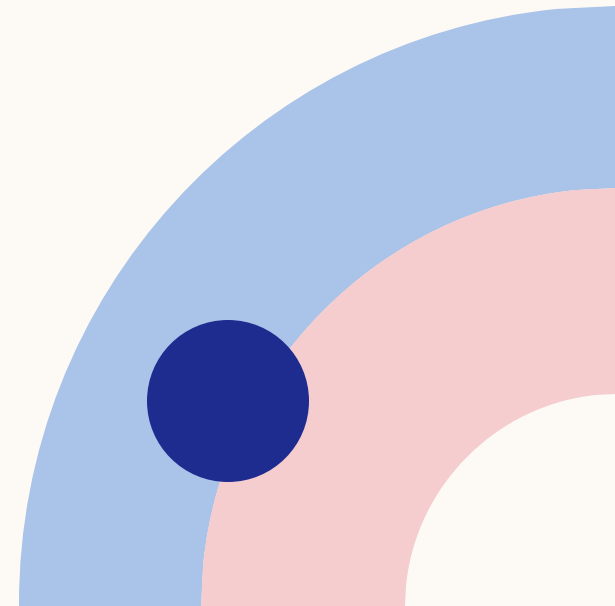
- **Reconnaissance sur leurs travaux respectifs**
 - **Plus grande implication des étudiants de chaque institut**
 - **Temps de travail organisé en dehors des temps prescrits**
 - **Posture d'entraide lors des actions**
 - **Adaptation pertinente aux différents publics**
 - **Satisfaction d'avoir pu identifier le bénéfice de l'interprofessionalité**
 - **Reconnaissance de la finalité du service sanitaire**
 - **Meilleure lisibilité de leur profession**
- 

POUR LES ÉTUDIANTS

13

FREINS

- Pas d'enseignements en commun
- Evaluations distinctes dans les 2 instituts
- Temps de travail en commun insuffisant
- Pas de temps formalisé sur les représentations de chaque profession



POUR LES FORMATEURS

- Satisfaction globale de l'ensemble des formateurs des 2 instituts concernant l'engagement des étudiants, la qualité des travaux sur l'étude des populations
- Qualité et pertinence des actions de santé
- Qualité et sérieux des retours d'expérience
- Proposition de participation d'autres formateurs

POUR LES PARTENAIRES

- Forte satisfaction formalisée lors des actions de santé publique
- Satisfaction des participants
- Participation et soutien lors de la préparation des actions
- Demande de renouvellement pour l'année suivante

PERSPECTIVES

- Evaluation des retours d'expérience avec les partenaires
- Tutorat des nouveaux étudiants par les anciens
- Proposition d'actions auprès de publics vulnérables
- Evaluation à posteriori de l'impact des actions à J + 1 année
- Création de nouveaux partenariats avec les établissements

16



PARTAGE D'EXPERIENCE DU PROJET

D'UN GROUPE D'ETUDIANTS

INFIRMIERS ET KINESITHERAPEUTES

Groupe 15 - Lycée Nevers

EIDE : Marina Marquet, Manon Panel, Rania Mekernef, Lise Lhotellier

Elèves kinésithérapeutes : Alban Baudrier, Maëlys Clarac, Juliette Piejougeac

Retour d'expérience

sur notre service sanitaire en
interdisciplinarité entre
élèves IDE - Kiné

Enjeux de santé public : le harcèlement en milieu scolaire

Public cible : classe de terminale au lycée Nevers

Nos objectifs :

- Sensibiliser aux conséquences du harcèlement
- Créer un espace de parole
- Apporter des pistes de réflexion, des outils pour trouver de l'aide et du soutien

Les Étapes

01

DIAGNOSTIC ET ÉTUDE DE
POPULATION
SUR LE HARCÈLEMENT EN
MILIEU SCOLAIRE

2

DÉFINITION DES OBJECTIFS ET
PRÉPARATION DE L'ACTION

Choix des outils, échanges avec
interlocuteur sur le terrain (infirmière
scolaire)

03

INTERVENTION AU
LYCÉE NEVERS

Classe de terminale générale
25 élèves

05

RETEX

Mise en commun des
expériences de chaque
groupe

04

ÉVALUATION DE
L'ACTION

Au regard de nos objectifs
initiaux, à l'aide de plusieurs
indicateurs

6

LE 4 JUIN

Retour
d'expérience

1

OCTOBRE 2023
À JANVIER
2024

Travail de
recherche
préalable sur l'état
de santé physique
et mentale des ados

2

JANVIER À
FIN MARS
2024

Choix des techniques
d'animation, des outils
pédagogiques,
création du contenu de
l'intervention

3

LE 6 AVRIL
2024

Répétition générale
avec les kinés à la
faculté de droit

4

25 AVRIL
2024

Action au lycée
Nevers

5

LE 31 MAI

Analyse de l'action à
posteriori:
autoévaluation, prise
en compte des
contraintes et axes
d'amélioration

ATTEINTE DES OBJECTIFS
FIXÉS AVANT RÉALISATION DE L'ACTION



Sensibiliser aux conséquences du harcèlement : **objectif atteint**



Créer un espace de parole : **objectif partiellement atteint**



Apporter des pistes de réflexion, des outils pour trouver de l'aide
et du soutien : **objectif atteint**

Pour la préparation des actions :

- Bonne cohésion entre les étudiants dès le départ
- Facilitation dans la communication et le partage des informations via la mise en place d'outils numériques interactifs
- Hétérogénéité du groupe et richesse des différentes expériences de vie
- Processus décisionnels démocratiques et inclusifs
- Réévaluation régulière de l'échéancier et relances régulières pour tenir nos objectifs
- Utilisation et mise à jour des outils proposés par l'équipe pédagogique pour guider notre action (notamment le guide du service sanitaire)
- Prise en compte et respect des contraintes personnelles et institutionnelles de chacun

Pour la réalisation des actions

- Création de binôme IDE / Kiné afin de favoriser l'interdisciplinarité
- Désignation d'une étudiante maître du temps pour veiller au bon déroulement de notre action
- La diversité des profils dans notre groupe fut une réelle force
- Bon investissement général du groupe
- Respect et bienveillance entre les étudiants

Contraintes rencontrées

21

- Enjeux différents et non proportionnels entre les étudiants
-> 2 ECTS pour les étudiants kinés et 8 ECTS pour les infirmiers
- Différence de temps imparti dans les calendriers des 2 promotions pour la préparation des action
-> Au moins 3 fois plus d'heures pour les infirmiers
- 4 rencontres entre les IDE et kinés pour préparer l'action
-> Prise de temps personnel sur un week-end pour pallier à ces manque
- Peu de lisibilité sur le calendrier des examens et des stages des différentes promotions

MERCI AUX PERSONNES QUI ONT PARTICIPÉ À LA RÉALISATION DE CE PROJET:
FORMATEURS IFSI ET IFMK, INFIRMIÈRE SCOLAIRE DU LYCÉE, ÉLÈVES INFIRMIERS ET KINÉS



ADAPTABILITÉ

PARTAGE

RICHESSSE

RENCONTRE

COLLABORATION

**MERCI POUR
VOTRE ATTENTION**