



Atelier n°2 : La coordination des opérateurs sur les territoires

Juliette SERMAGE, Coordinatrice Projet Alimentaire
Territorial Pays Cœur d'Hérault

Delphine LAVABRE-MIAS, Chargée de mission Comité
d'Éducation pour la Santé de l'Hérault

Alexia CLOUP, Coordinatrice Contrat Local de Santé
Pays Cœur d'Hérault



Présentation croisée des dispositifs

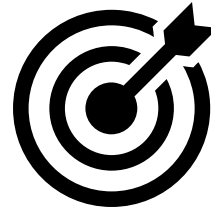


Comment les prendre en compte et les évaluer ?



Réduire les inégalités sociales et territoriales de santé

Objectif général



Relocaliser notre alimentation et développer une alimentation de qualité accessible à tou.te.s

Présentation croisée des dispositifs



Comment les prendre en compte et les évaluer ?



Signataires et financeurs



**ARS / PAYS
(financeurs)**

**CHU-CPAM
(appui technique)**



**Etat / Europe
Pays / Fondation Carasso
(financeurs)**

**Une 30taine de structures
impliquées**

Présentation croisée des dispositifs

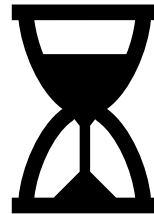


Comment les prendre en compte et les évaluer ?



2024-2029

Temporalité



2024-2027

Présentation croisée des dispositifs



Comment les prendre en compte et les évaluer ?



3^{ème} CLS

Création d'un CLSM 2019

Diagnostic local 2023

Historique



PAT de niveau 2 « opérationnel »

(Après 3 ans niveau 1 « émergent » – Démarrage 2021)

Présentation croisée des dispositifs



Axes d'intervention



Soins primaires

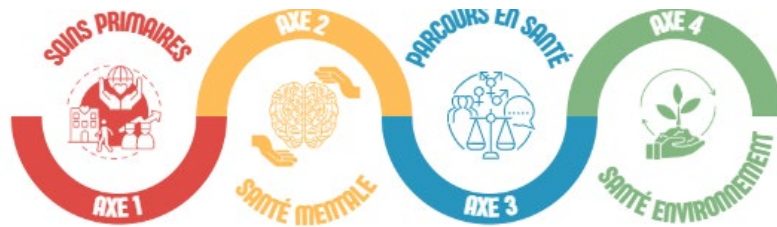
Santé mentale

Parcours en santé

Santé environnement



Foncier et bâti agricoles
 Agroécologie et eau
 Justice Sociale Alimentaire
 Coopération et Filières locales
 Gouvernance partagée



Présentation croisée des dispositifs



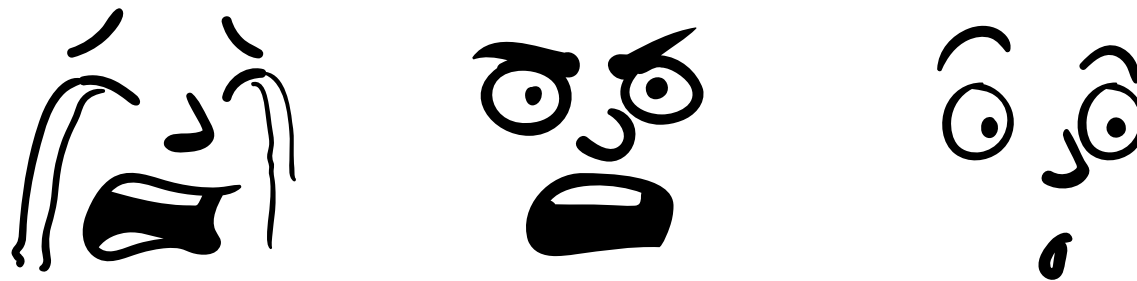
- ✓ Assurer une mission d'observatoire territorial,
- ✓ Animer des dynamiques de réseau entre partenaires,
- ✓ Assurer l'ingénierie de projets de santé publique,
- ✓ Promouvoir la santé globale à l'occasion d'actions de sensibilisation et en élaborant des outils de littératie en santé.

Missions



- ✓ Animer la gouvernance du PAT et coordonner une stratégie agricole et alimentaire locale,
- ✓ Accompagner l'installation, la diversification et la transition agricoles,
- ✓ Mettre en réseau les acteurs du système alimentaire pour le développement de filières locales de qualité,
- ✓ Animer un dialogue sur la gestion de la ressource eau,
- ✓ Valoriser les initiatives agricoles&alimentaires durables.

Mise en situation : imaginez le scénario catastrophe ?



Objectif : Organiser une réunion de concertation entre professionnels de divers champs, qui ne se connaissent pas, sur le thème de l'accès à l'alimentation en Cœur d'Hérault. (Elus, agriculteurs, commerçants, professionnels du social, du médical, de l'éducation, etc.)

Mise en situation – atelier 1 : imaginez le scénario catastrophe ?

Comment participer ?



1

Allez sur wooclap.com

2

Entrez le code d'événement dans le bandeau supérieur

Code d'événement
YXATIK

Mise en situation – atelier 2 : imaginez le scénario catastrophe ?



Comment les prendre en compte et les évaluer ?



1

Allez sur wooclap.com

2

Entrez le code d'événement
dans le bandeau supérieur

Code d'événement
QABQTU

Mise en situation – atelier 1 : imaginez le scénario catastrophe ?



?



Mise en situation – atelier 2 : imaginez le scénario catastrophe ?



?



Donner du sens à la réunion

Mobiliser les acteurs : rencontrer les partenaires individuellement, recueillir les attentes, prendre en compte les contraintes

Lisibilité de la réunion

Proposer un ODJ clair, des objectifs et un programme clair

Logistique

Faciliter l'accès :
indications géographique, covoiturage,
n° contact, relances personnalisées ...
Organisation de l'espace :
configuration de la salle...

Cadre et posture de la coordinatrice

Coconstruire le cadre de communication
Posture d'animation :
écoute, faciliter la parole, vocabulaire simple, éviter SIGLES,
position « neutre » (reformulation)

Dans la durée

Dynamiques d'acteurs

Méthode GERDAL
Approche sensible
Stages croisés
Acteurs relais

Boîte à outils des coordos CLS et PAT

Méthodes d'animation

Séquencer et timer la réunion
Brise-glace et méthode participative
(Photolangages, débat mouvant, etc.)
Temps d'interconnaissance à partir de jeux
(Dixit, Bingo, Si mon métier était une œuvre d'art ...)



Comment les prendre en compte et les évaluer ?

Les +

Temps convivial
Accueil chez un partenaire ou un professionnel

Supports visuels

Type de support
(diaporama, utilisation de pictos,
facilitation graphique...)
Varier les modes
(oral, écrit, autres)
« lecture pour tous »
adaptation handicap

Pendant

Expérimentation d'un projet transversal : Expophyto



Comment les prendre en compte et les évaluer ?

Une problématique commune :
Réduire l'exposition des personnes aux produits phytosanitaires.

Une méthode d'animation commune :

Les séminaires de rencontres actives

(temps de parole, familles et interfamilles)

Le groupe d'élus référents santé/alimentation

Rencontre des techniciens des Communautés de communes

Une ingénierie de projet commune :

Réponse AAP

Réunions interservices

Coanimation des instances

Relai de l'information et mobilisation des réseaux respectifs

Un plan d'action commun :

La charte du « bien-vivre ensemble »

La BD « Santé »

L'observatoire territorial Santé-Alimentation-Environnement

Les banquets paysans

Co élaboration d'actions dans le domaine de l'éducation à l'alimentation



Mise en situation – atelier 2 : conclusion





Merci pour votre participation à l'atelier n°2 : La coordination des opérateurs sur les territoires

Juliette SERMAGE, Coordinatrice Projet Alimentaire
Territorial Pays Cœur d'Hérault

Delphine LAVABRE-MIAS, Chargée de mission Comité
d'Éducation pour la Santé de l'Hérault

Alexia CLOUP, Coordinatrice Contrat Local de Santé
Pays Cœur d'Hérault

