



Fédération  
des acteurs de  
la solidarité

OCCITANIE



Comment les prendre en compte et les évaluer ?

# Participation des personnes concernés : Kesako ?

26 novembre 2024





Fédération  
des acteurs de  
la solidarité

OCCITANIE

# Déroulé

- 1 / Éléments de définition**
- 2 / Enjeux et différents niveaux de participation**
- 3 / Illustration par un accompagnement de la FAS Occitanie**





Fédération  
des acteurs de  
la solidarité

OCCITANIE

Partie 1



Éléments de définition

▀▀▀ Participation

▀▀▀ Les contextes de la  
participation

# Participation

- ▶ « Une » définition de la participation
- Un espace où la personne concernée est mise en situation de contribuer à l'amélioration de sa situation ou d'une situation collective à partir de son savoir d'expérience
- Une approche où les professionnels/bénévoles se rapprochent d'une horizontalité avec les personnes concernées autour d'un travail commun

La participation est pour tout le monde

- ▶ Les personnes concernées bien sur...
- ▶ ... mais aussi les professionnels et la structure !

# Les contextes de la participation

## ▶ 4 grandes formes de participation

- A l'élaboration des politiques publiques
- Au fonctionnement d'une structure
- A son accompagnement
- A un projet collectif

## Une dimension politique

- ▶ La participation est à différencier du témoignage
- ▶ A l'exception de l'accompagnement individuel, la participation recherchée doit être collective

## Exemples de contextes de participation

- ▶ A l'élaboration des politiques publiques

Le Conseil Régional des personnes accueillies/accompagnées (CRPA) : travail en plénière de personnes concernées sur une thématique et production de préconisations à destination des administrations concernées

- ▶ Au fonctionnement d'une structure

Un Conseil de la Vie sociale (CVS) dans un centre d'hébergement : participation des personnes concernées à l'amélioration du fonctionnement de la structure



## ❖ Exemples de contextes de participation

### ▶ A son accompagnement

Un projet individuel (tel que défini dans la loi 2002-2) : la personne co-construit avec le travailleur social ses besoins d'accompagnement à partir de ses souhaits/besoins

### ▶ A un projet collectif

Un projet culturel dans une structure sociale : les personnes concernées sont impliquées dans le choix de l'activité, des intervenants, des horaires, sur la communication, etc.





Fédération  
des acteurs de  
la solidarité

OCCITANIE



## Enjeux et différents niveaux de participation

- Les niveaux de participation
- Les enjeux de la participation



# Les niveaux de la participation

## ▶ 4 niveaux de participation

- Information
- Consultation
- Concertation
  
- Co-construction
- Co-décision

## L'échelle d'Arnstein

- ▶ Cette présentation est une version simplifiée de l'échelle de la participation de Sherry Erstein développée dans les années 60/70
  
- ▶ Echelle qui va de la manipulation, au contrôle citoyen

# Les enjeux de la participation

- ▶ Une redéfinition des places de chacun : l'enjeu du partage du pouvoir
- Quelle prise en compte des contributions des personnes ?
- Qui décide *in fine* ?
- A quel moment sont associées les personnes ?
- Quelle place pour les professionnels et les personnes concernées ?

Co-construction et co-décision

- ▶ Nous encourageons à aller vers ces niveaux de participation, qui sont les plus porteurs
- ▶ Plus on se rapproche de ces niveaux, plus ces questions deviennent importantes

## Les enjeux de la participation

- ▶ Des prérequis à la participation
  - S'interroger sur pourquoi l'on fait participer les personnes, qu'elle est la plus-value
  - A quel moment du projet les personnes sont associées : conception, mise en œuvre, évaluation ?



## Les enjeux de la participation

- ▶ Impliquer les personnes dans la participation
  - Informer les participants à quel niveau leur participation est attendue et quelle prise en compte de leur contribution sera faite
  - Ne pas démotiver : informer systématiquement les personnes de ce à quoi a servi leur participation, ce qui a été retenue, si non pourquoi
  - Adapter le cadre : convivialité, horaires adaptées, animations participatives, ... ce sont aux professionnels d'adapter le cadre et non aux personnes.





Fédération  
des acteurs de  
la solidarité

OCCITANIE




Illustration par un  
accompagnement de la  
FAS Occitanie

- ▶ Les étapes du projet
- ▶ Mise en œuvre dans une structure de l'IAE

# Les étapes du projet

- ▶ Un projet collectif pour quoi faire ?
  - Partir des besoins/envies des personnes accompagnées
  - Permettre aux personnes d'être actrices du diagnostic et des réponses à apporter
  - Pour les professionnels, être au plus près des souhaits des personnes

## Méthodologie

- ▶ Etat des lieux : quel besoin/envie de travail, constitution d'un collectif
- ▶ Plan d'action : quels objectifs, quelles modalités
- ▶ Réalisation : qui fait quoi, réajustement des objectifs
- ▶ Evaluation : intérêt du projet pour les participant.e.s

# Mise en œuvre dans une structure de l'IAE

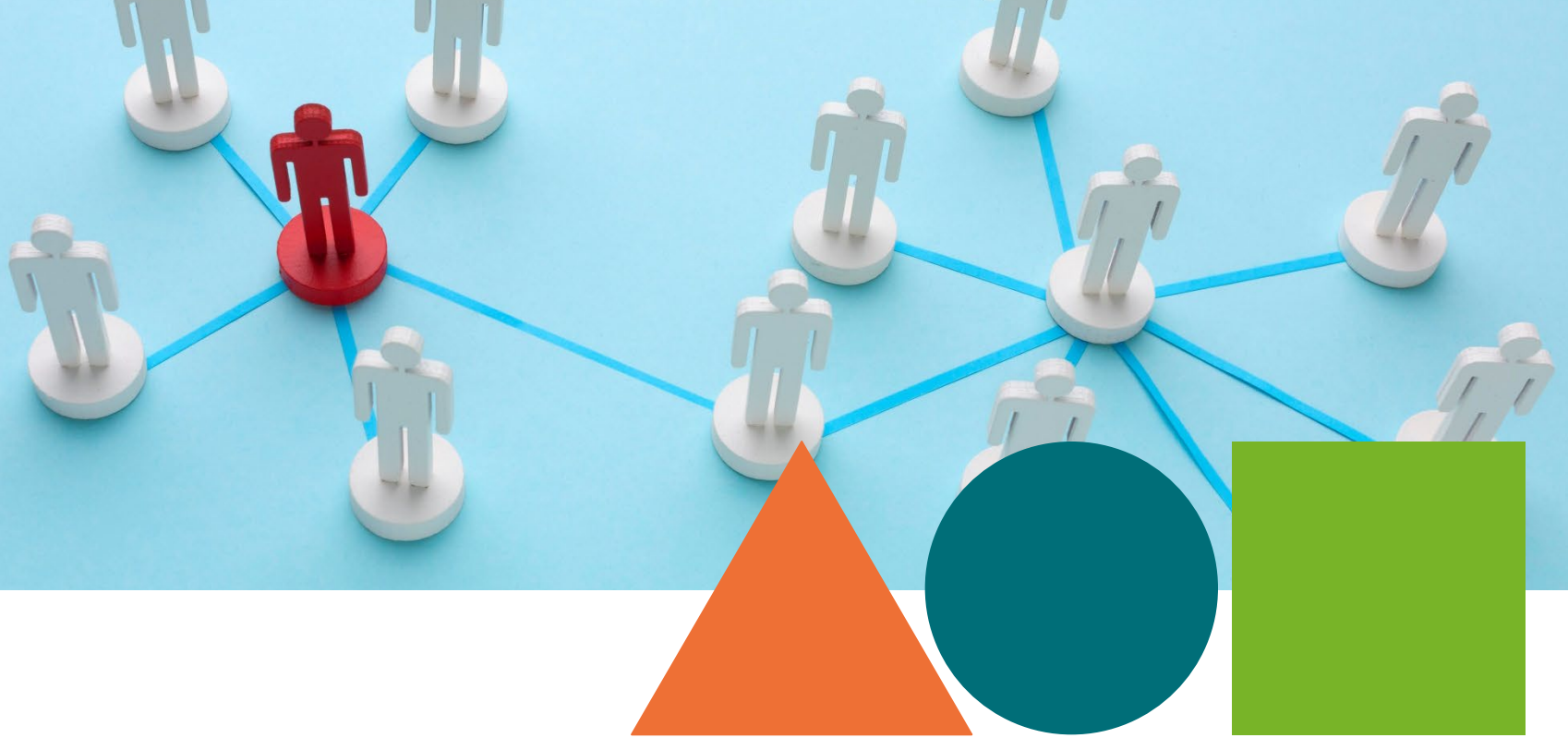
- ▶ Un projet qui implique direction, salariés permanents et en parcours
- ▶ Des bénéficiaires pour tous.tes
  - Structure : travail avec des partenaires extérieurs/réseau
  - Salariés en parcours : mobilisation accompagnement
  - Salariés permanents : sens au travail, nouvelles formes d'accompagnements

## Les projets expérimentés

- ▶ Autour de la valorisation des métiers de la petite enfance
  - Constat de départ : beaucoup d'emploi dans le secteur, métiers peu valorisés
  - Projet : communication auprès des entreprises partenaires
- ▶ Autour de la garde d'enfant
  - Constat de départ : difficultés à garder les enfants pour parent seul qui travail
  - Projet : garde partagé entre les parents accompagnée par la SIAE

Vos questions ?





# Pôle Intervention sociale, culture et participation

## CONTACTEZ-NOUS

Fédération des Acteurs de la Solidarité Occitanie

**Siège Social et Administratif** : le Périscope , Bat A, 7 rue Hermès, 31 520 Ramonville Saint Agne

Tél : 05 34 31 40 29 ; [occitanie.siege@federationsolidarite.org](mailto:occitanie.siege@federationsolidarite.org)

**Site Montpellier** 26 bis rue Saint Cléophas , 34 070 Montpellier

Tél : 04 34 35 66 04 ; [occitanie.montpellier@federationsolidarite.org](mailto:occitanie.montpellier@federationsolidarite.org)